

СОГЛАСОВАНО

администрация Каменск-Уральского
городского округа

« 05 »



_____ 2023 г.

СОГЛАСОВАНО

Начальник органа местного
самоуправления «Управление
образования Каменск-Уральского
городского округа»

« 05 »



Л.М. Миннуллина

_____ 2023 г.

УТВЕРЖДАЮ

заведующий муниципальным
бюджетным дошкольным
образовательным учреждением
«Детский сад № 95 комбинированного
вида»

« 05 »



Н.И. Першина

_____ 2023 г.

ПАСПОРТ ДОРОЖНОЙ БЕЗОПАСНОСТИ

муниципального бюджетного дошкольного образовательного учреждения
«Детский сад № 95 комбинированного вида»

2023

Общие сведения

Наименование образовательного учреждения: муниципальное бюджетное дошкольное образовательное учреждение «Детский сад № 95 комбинированного вида»

Юридический адрес: город Каменск-Уральский Свердловской области, ул. Шестакова, дом 17, инд. 623408

Фактический адрес: город Каменск-Уральский Свердловской области, ул. Шестакова, дом 17, инд. 623408

Заведующий: Першина Надежда Ивановна (3439) 355-297

Заместитель заведующего по воспитательной и методической работе: Халявина Ольга Николаевна (3439) 355-297

Заместитель заведующего по хозяйственной работе: Мильхайдарова Елизавета Юрьевна (3439) 355-297

Ответственные работники муниципального органа образования:

Ведущий специалист ОМС «Управление образования города Каменска-Уральского» – Ирина Валентиновна Толмачева-Чемезова
8(3439)396214

Ответственный от ГИБДД:

инспектор (по пропаганде БДД) группы по пропаганде ОГИБДД МО МВД России «Каменск-Уральский» - лейтенант полиции Новикова Татьяна Ростиславовна
(3439)350-432

Ответственный за мероприятия по профилактике травматизма: заместитель заведующего по воспитательной и методической работе Халявина Ольга Николаевна (3439) 355-297

Ответственный работник дорожно-эксплуатационной организации, осуществляющей содержание улично-дорожной сети (УДС): директор МКУ «Управление городского хозяйства» – Барбицкий Яков Юрьевич (3439) 350-432

Ответственный работник дорожно-эксплуатационной организации, осуществляющей содержание технических средств организации дорожного движения (ТСОДД): директор МКУ «Управление городского хозяйства» – Барбицкий Яков Юрьевич (3439) 399-888

Количество детей в Детском саду № 95: 230

Наличие уголка по БДД: имеется на первом этаже детского сада

Наличие площадки по БДД: на территории детского сада - 1 учебно-тренировочный перекресток

Наличие автобуса в Детском саду № 95: отсутствует

Время работы Детского сада № 95: с 07.00 до 19.00

Телефоны оперативных служб:

Отдел УФСБ России по СО (ОГ в г. К-Ур.) – 8 (3439)324450

ОГИБДД МО МВД России «Каменск-Уральский» - Дежурная часть:
8 (3439) 32-35-93

Разбор ДТП: 8(3439)32-37-29

Дорожная инспекция: 8 (3439)32-25-50

Скорая помощь – 03, 8 (3439)32-53-13

ЕДДС – 112, 8 (3439) 36-47-25

Содержание

I. План-схемы образовательного учреждения.

1. Район расположения Детского сада № 95, пути движения транспортных средств и детей (обучающихся, воспитанников).
2. Схема организации дорожного движения в непосредственной близости от образовательного учреждения с размещением соответствующих технических средств организации дорожного движения, маршруты движения детей и расположение парковочных мест.
3. Маршруты движения организованных групп детей от Детского сада к МАОУ «Средняя общеобразовательная школа № 40».
4. Пути движения транспортных средств к местам разгрузки/погрузки и рекомендуемые безопасные пути передвижения детей по территории Детского сада.

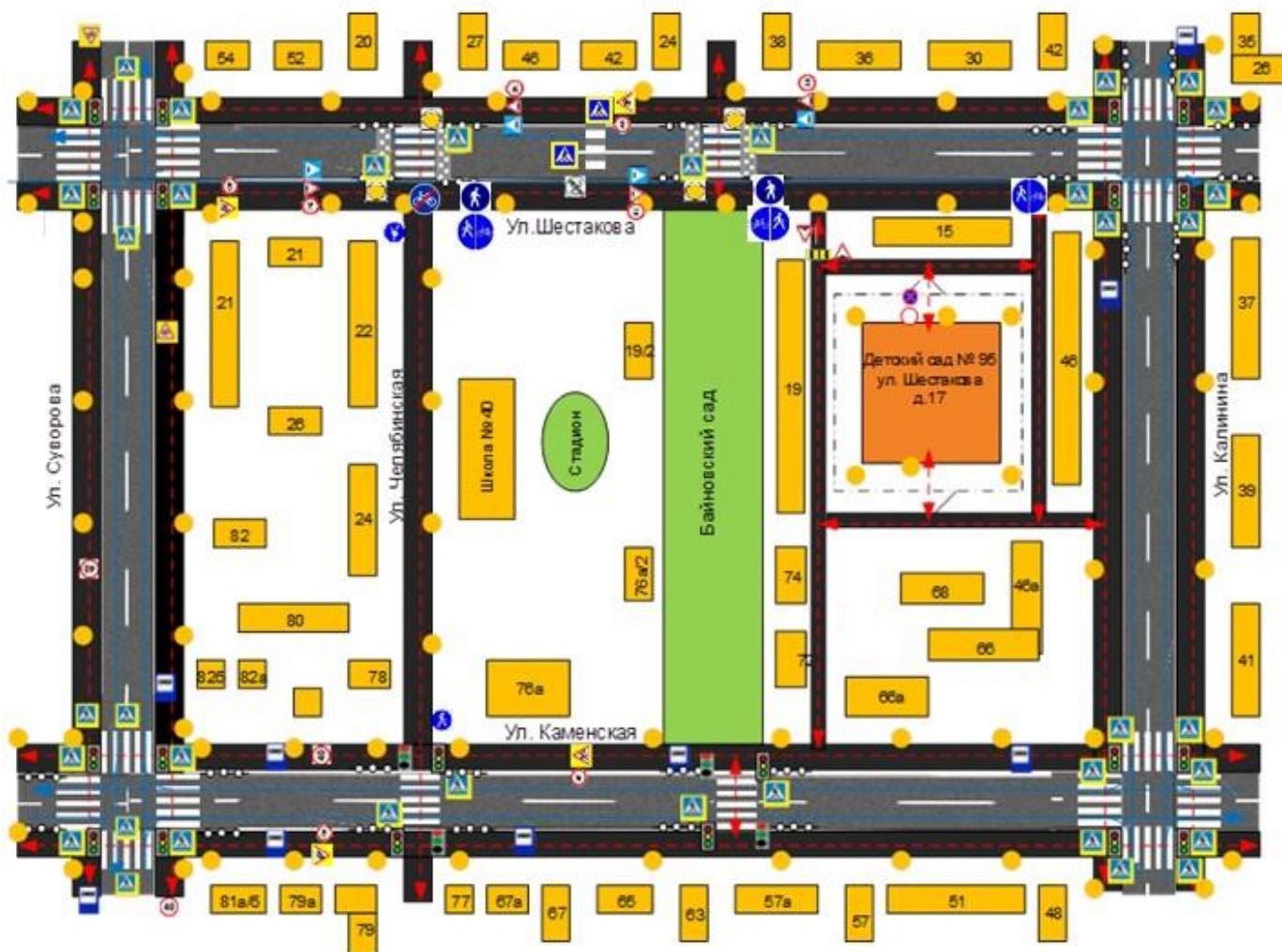
II. Информация об обеспечении безопасности перевозок детей специальным транспортным средством (автобусом).

Схема безопасного расположения остановки автобуса в непосредственной близости от образовательного учреждения.

III. Приложения.

1. План-схема пути движения транспортных средств и детей (обучающихся, воспитанников) при проведении дорожных ремонтно-строительных работ вблизи Детского сада № 95.
2. ОМД 218.6.019-2016 «Рекомендации по организации движения и ограждению мест производства дорожных работ» (Распоряжение от 02.03.2016г. № 303-р).
3. Правила дорожного движения (п.14 Пешеходные переходы и места остановок и маршрутных транспортных средств).

1. Район расположения Детского сада № 95, пути движения транспортных средств и детей (обучающихся, воспитанников)



1. Район расположения Детского сада № 95, пути движения транспортных средств и детей (обучающихся, воспитанников)

Условные обозначения:

	- тротуар		- светофор
	- проезжая часть		- пешеходный светофор с вызывной кнопкой
	- жилая застройка		- искусственное освещение
	- 1.25 Приближение к искусственной неровности		- 5.19.1 Пешеходный переход
	- 1.26 Искусственная неровность		- 5.19.2 Пешеходный переход
	- 1.14.1 Пешеходный переход		- 3.27 остановка запрещена
	- ограждение образовательного учреждения		- 3.2 Движение запрещено
	- пешеходное ограждение		- 3.24 Ограничение максимальной скорости
	- движение детей в (из) образовательного учреждения		- 5.16 Место остановки автобуса и (или) троллейбуса
	- движение транспортных средств		- 1.17 Искусственная неровность
	- 4.5.1. Пешеходная дорожка		- 5.20 Искусственная неровность
	- светофор типа Т.7, выполненный в виде одной светофорной секции с мигающим желтым сигналом		- 3.25.1 Конец зоны ограничения максимальной скорости
	- 4.4.2. Конец велосипедной дорожки или полосы для велосипедов		- 4.5.4. Пешеходная и велосипедная дорожка с разделением движения.

2. Схема организации дорожного движения в непосредственной близости от образовательного учреждения с размещением соответствующих технических средств организации дорожного движения, маршруты движения детей и расположение парковочных мест детей (обучающихся, воспитанников)



2. Схема организации дорожного движения в непосредственной близости от образовательного учреждения с размещением соответствующих технических средств организации дорожного движения, маршруты движения детей и расположение парковочных мест детей (обучающихся, воспитанников)

Условные обозначения:

	- тротуар		- светофор
	- проезжая часть		- пешеходный светофор с вызывной кнопкой
	- жилая застройка		- искусственное освещение
	- 1.25 Приближение к искусственной неровности		- 5.19.1 Пешеходный переход
	- 1.26 Искусственная неровность		- 5.19.2 Пешеходный переход
	- 1.14.1 Пешеходный переход		- 3.27 остановка запрещена
	- ограждение образовательного учреждения		- 3.2 Движение запрещено
	- пешеходное ограждение		- 3.24 Ограничение максимальной скорости
	- движение детей в (из) образовательного учреждения		- 5.16 Место остановки автобуса и (или) троллейбуса
	- движение транспортных средств		- 1.17 Искусственная неровность
	- 4.5.1. Пешеходная дорожка		- 5.20 Искусственная неровность
	- светофор типа Т.7, выполненный в виде одной светофорной секции с мигающим желтым сигналом		- 3.25.1 Конец зоны ограничения максимальной скорости

3. Маршруты движения организованных групп детей от Детского сада № 95 к МАОУ «Средняя общеобразовательная школа № 40»



3. Маршруты движения организованных групп детей от Детского сада № 95 к МАОУ «Средняя общеобразовательная школа № 40»

Условные обозначения:

	- тротуар		- светофор
	- проезжая часть		- пешеходный светофор с вызывной кнопкой
	- жилая застройка		- искусственное освещение
	- 1.25 Приближение к искусственной неровности		- 5.19.1 Пешеходный переход
	- 1.26 Искусственная неровность		- 5.19.2 Пешеходный переход
	- 1.14.1 Пешеходный переход		- 3.27 остановка запрещена
	- ограждение образовательного учреждения		- 3.2 Движение запрещено
	- пешеходное ограждение		- 3.24 Ограничение максимальной скорости
	- движение детей в (из) образовательного учреждения		- 5.16 Место остановки автобуса и (или) троллейбуса
	- движение транспортных средств		- 1.17 Искусственная неровность
	- 4.5.1. Пешеходная дорожка		- 5.20 Искусственная неровность
	- светофор типа Т.7, выполненный в виде одной светофорной секции с мигающим желтым сигналом		- 3.25.1 Конец зоны ограничения максимальной скорости

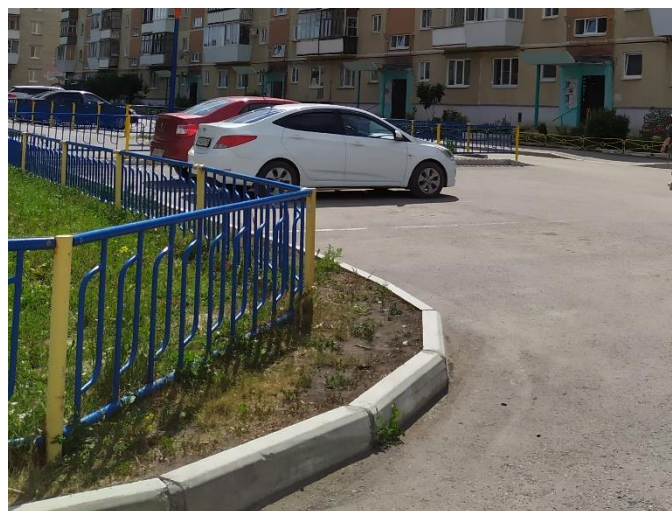
4. Пути движения транспортных средств к местам разгрузки/погрузки и рекомендуемые безопасные пути движения детей по территории Детского сада



Условные обозначения:

	- въезд/выезд грузовых транспортных средств		- жилая застройка
	- движение детей по территории Детского сада		- прогулочные площадки
	- место разгрузки/погрузки		- территория хоздвора
	- проезжая часть		- 3.27 Остановка запрещена
	- ограждение образовательного учреждения		- 3.2. Движение запрещено

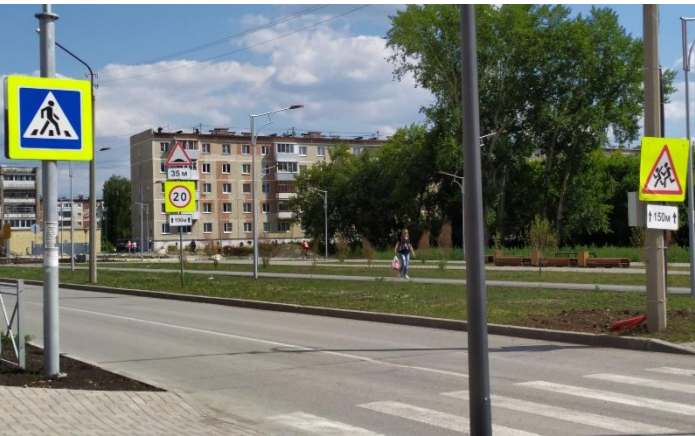
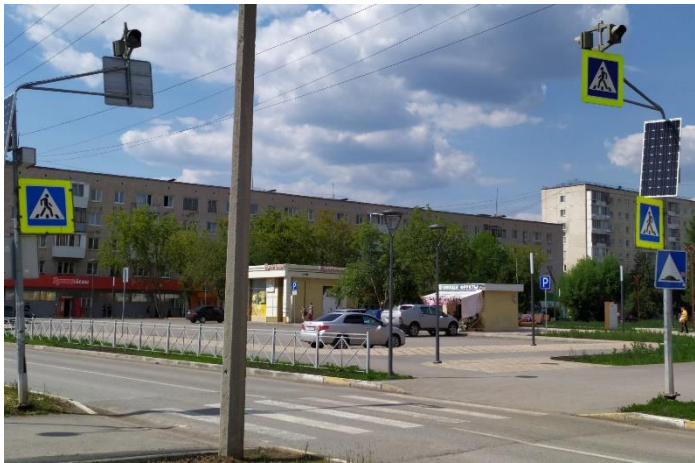
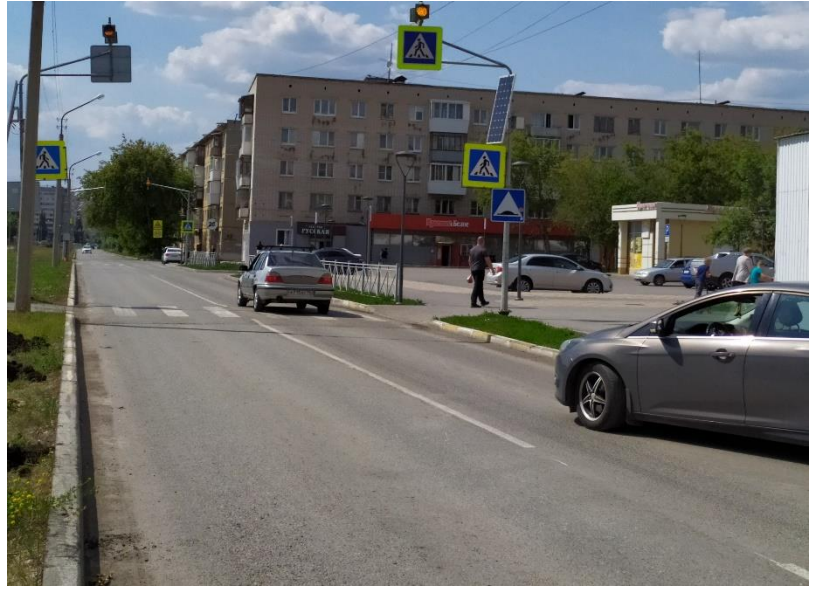
Фото



Ул. Каменская



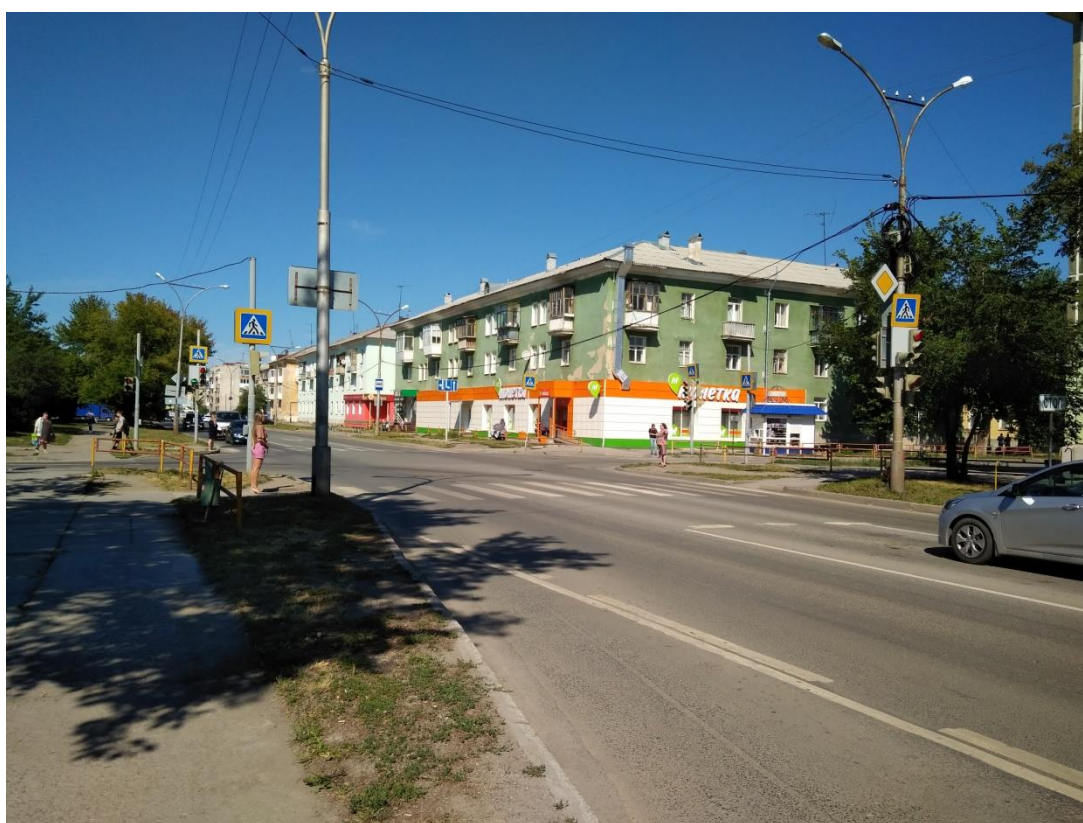
Ул. Шестакова







Перекресток ул. Калинина – ул. Шестакова



Перекресток ул. Калинина – ул. Каменская

